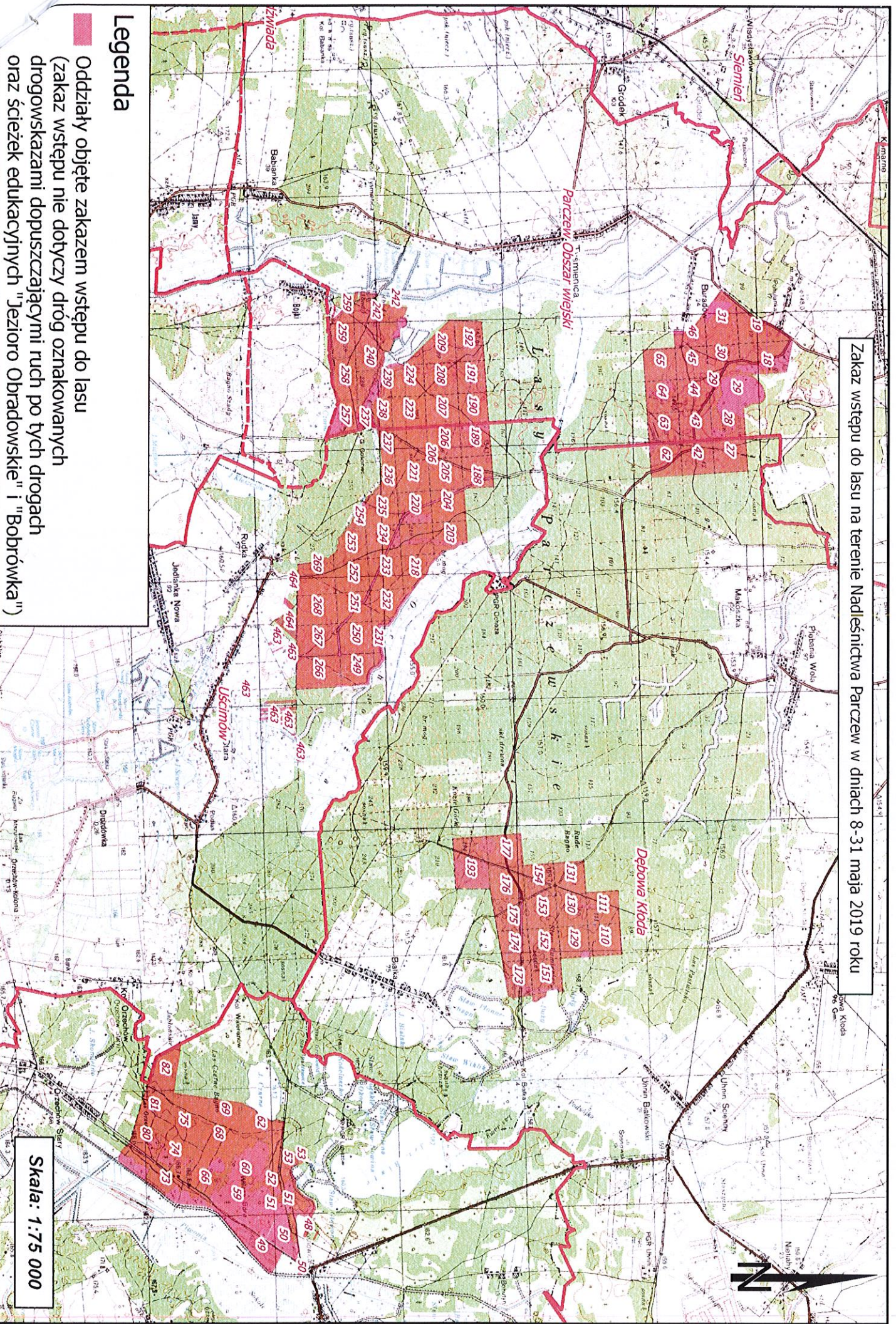



Zakaz wstępu do lasu na terenie Nadleśnictwa Parczew w dniach 8-31 maja 2019 roku



Legenda

 Oddziały objęte zakazem wstępu do lasu
(zakaz wstępu nie dotyczy dróg oznakowanych
drogowskazami dopuszczającymi ruch po tych drogach
oraz ścieżek edukacyjnych "Jezioro Obradowskie" i "Bobrówka")

Skala: 1:75 000